



Electrolux
PROFESSIONAL

Modulare Großküchengeräteserie
Gas-Bratplatte mit glatt gebürsteter
hartverchromter Stahloberfläche, horizontal,
Halbmodul, Thermostatregelung, Schaber
inkludiert

Technisches Datenblatt

ARTIKEL #

MODELL #

NAME #

SIS #

AIA #



391402 (E9IINAAOMCA)

Gas-Bratplatte mit glatt
gebürsteter hartverchromter
Stahloberfläche, horizontal,
Halbmodul,
Thermostatregelung,
Schaber inkludiert

Kurzbeschreibung

Artikel Nr.

Glatte horizontale Bratfläche hartverchromt gebürstet. 10 kW Gasbrenner mit Thermostatventil und selbststabilisierender Flamme. Temperaturbereich bis 270°C. Zur Montage auf Kühlunterbauten, Brückenbauweise und Wandmontage. Fettschublade unter der Bratoberfläche entfernbar. Korpus und Oberfläche aus Edelstahl mit Scotch birte finish. Hochstabile Oberplatte 2 mm Edelstahl. Rechtwinkelige Seitenwände für Flächenbündige Montage. Schaber und Spritzschutzblech inkludiert.

Hauptmerkmale

- Gerät zur Montage auf offene Unterbauten, Brückenkonsolen oder bodenfreie Systeme.
- Große Abflussöffnung in der Platte zum Fettablauf in 1 l Auffangbehälter unter der Grillfläche.
- Dreiseitiger, hoher Edelstahl-Spritzschutz, leicht abnehmbar zum Reinigen in einer Geschirrspülmaschine.
- Piezozündung mit Thermostatventil für zusätzliche Sicherheit
- Das besondere Design der Regelschalter schützt vor Wassereindringen.
- Schutzart IPX5
- Temperaturbereich von 90° bis 270°C.
- Die grob gebürstete Chromoberfläche ist sehr kratzfest und erleichtert die Reinigung am Ende des Tages.
- Abstreifer für glatte Platte serienmäßig enthalten.
- Geeignet für die Installation auf der Arbeitsplatte.

Konstruktion

- Das Gerät ist 930 mm tief als Arbeitsflächenvergrößerung.
- Außenverkleidung aus Edelstahl mit Scotch Brite Schliff.
- 2 mm dicke Deckplatte aus Edelstahl.
- Gerät mit rechtwinkligen Seitenkanten für bündige Verbindung der Gerät nebeneinander ohne Ritzen und Schmutzecken.
- Kochfläche 15 mm starkes gebürstetes Chrom für optimale Grillergebnisse und einfache Handhabung.
- Nutzfläche glatt.

Serienmäßiges Zubehör

- 1 St. Schaber für Glatte PNC 164255
Bratplatten
- 1 St. Stopfen für Grillplatte PNC 206296
ohne Neigung Platte

Optionales Zubehör

- Schaber für Glatte Bratplatten PNC 164255 ☐
- Verbindungs-/Dichtungsmittel PNC 206086 ☐
- Rückstromverhinderer, 120 mm PNC 206126 ☐
Ø
- Adapterring für PNC 206127 ☐
Abgaskondensator, 120 mm Ø
- Träger für Brückeninstallation, PNC 206137 ☐
800 mm
- Träger für Brückeninstallation, PNC 206138 ☐
1000 mm
- Träger für Brückeninstallation, PNC 206139 ☐
1200 mm
- Träger für Brückeninstallation, PNC 206140 ☐
1400 mm
- Träger für Brückeninstallation, PNC 206141 ☐
1600 mm
- Reinigungsablauf für PNC 206153 ☐
Grillplatten, Halbmodul

Genehmigung: _____



Experience the Excellence
www.electroluxprofessional.com

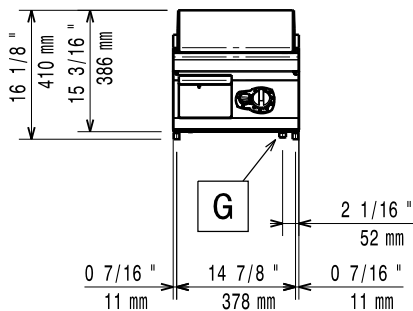
- Träger für Brückeninstallation, 400 mm PNC 206154 ☐
- Stopfen für Grillplatte ohne Neigung PNC 206296 ☐
- RÜCKS. HANDLAUF 800 MM - MARINE PNC 206308 ☐
- RÜCKS. HANDLAUF 1200 MM - MARINE PNC 206309 ☐
- Abgaskondensator für Halbmodul, 120 mm Ø PNC 206310 ☐
- Fettauffangbehälter für Grillplatten PNC 206346 ☐
- Netzgitter für Abzugskanal, 400 mm (700XP/900) PNC 206400 ☐
- - NOT TRANSLATED - PNC 206455 ☐
- - NOT TRANSLATED - PNC 206467 ☐
- Seitlicher Handlauf, rechts und links PNC 216044 ☐
- Front-Handlauf, 400 mm PNC 216046 ☐
- Front-Handlauf, 600 mm PNC 216047 ☐
- Front-Handlauf, 1200 mm PNC 216049 ☐
- Front-Handlauf, 1600 mm PNC 216050 ☐
- Breiter Handlauf, Portionierbord, 400 mm PNC 216185 ☐
- Breiter Handlauf, Portionierbord, 800 mm PNC 216186 ☐
- 2 Seitenblenden für Tischgeräte PNC 216278 ☐
- Druckregler für Gasgeräte PNC 927225 ☐



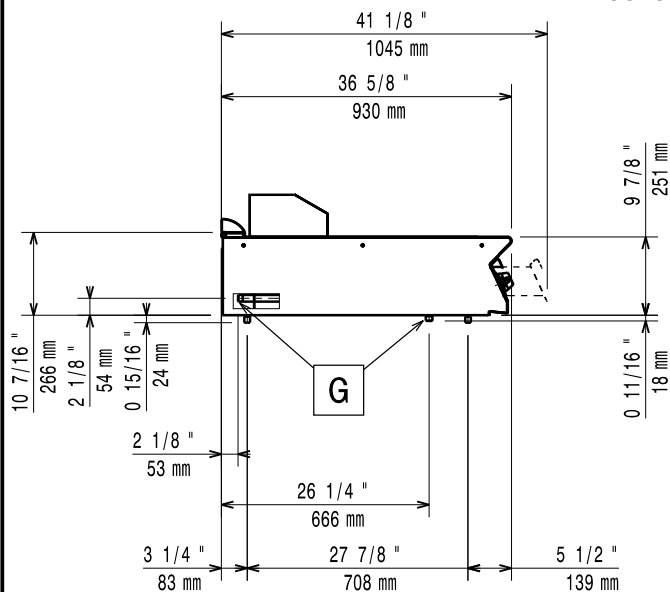
Electrolux
PROFESSIONAL

Modulare Großküchengeräteserie
Gas-Bratplatte mit glatt gebürsteter
hartverchromter Stahloberfläche, horizontal,
Halbmodul, Thermostatregelung, Schaber inkludiert

Front



Seite



EQ = Equipotentialschraube
G = Gasanschluss

oben



Gas

| | |
|-----------------|--------|
| Gasleistung: | 10 kW |
| Standardgasart: | Erdgas |
| Gasart, Option: | Erdgas |
| Gaszufuhr: | 1/2" |

Schlüsselinformation

| | |
|--------------------------|---------------------|
| Betriebstemperatur MIN.: | 90 °C |
| Betriebstemperatur MAX.: | 270 °C |
| Außenabmessungen, Länge: | 400 mm |
| Außenabmessungen, Tiefe: | 930 mm |
| Außenabmessungen, Höhe: | 250 mm |
| Nettogewicht: | 55 kg |
| Versandgewicht: | 59 kg |
| Versandhöhe: | 580 mm |
| Versandlänge: | 460 mm |
| Versandtiefe: | 1020 mm |
| Versandvolumen: | 0.27 m ³ |
| Garflächenlänge: | 330 mm |
| Garflächentiefe: | 700 mm |

If appliance is set up or next to or against temperature sensitive furniture or similar, a safety gap of approximately 150 mm should be maintained or some form of heat insulation fitted.



Modulare Großküchengeräteserie
Gas-Bratplatte mit glatt gebürsteter hartverchromter Stahloberfläche,
horizontal, Halbmodul, Thermostatregelung, Schaber inkludiert
Das Unternehmen behält sich das Recht auf Änderungen der Spezifikation vor.